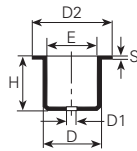


Werkstoff/Matière/Material
.6 = Messing/laiton/brass

■ = Oberflächen/Surface/Surface-plating
Seite/page/page 5.011



Artikelnummer Numéro d'article Part-No.	1411.6	1444.6	1469.6	1467.6	1468.6	1434.6
øD	3	3.8	4	4.1	4.1	5
E	2.6	3.3	3.5	3.3	3.5	4.5
H	2.7	8	12	4.6	8.8	4.4
øD1	1.8	øD1	øD1	øD1 0.8	øD1	øD1
øD2	øD2	øD2	øD2 5	øD2 6.5	øD2 6.5	øD2
S	0.2	S 0.25	S 0.25	S 0.4	S 0.3	S 0.25

Artikelnummer Numéro d'article Part-No.	1420.6	1438.6	1436.6	1453.6	1454.6
øD	5	øD 5	øD 5	øD 9	øD 11
E	4.5	E 4.6	E 4.5	E 8.4	E 10.2
H	4.8	H 5	H 5.35	H 9	H 15
øD1	0.85	øD1 1.5	øD1	øD1	øD1
øD2	øD2	øD2	øD2	øD2 13.2	øD2
S	0.25	S 0.2	S 0.25	S 0.3	S 0.4